



Cañáná



Zurich/Sion



Collaboration avec Cris Faria

Un banc avec caractère. La série «Canáná» est une collaboration entre Cris Faria et mijong architecture pour le développement d'une série de bancs accessible et facilement assemblable. La terminologie «Canáná» est une référence aux indiens d'Amérique du Sud et signifie - banc - dans la langue Apiacá des Tapajos. Les bancs dans leur forme sont une référence à l'identité graphique de ces derniers. Chaque banc a son propre caractère.

Zusammenarbeit mit Cris Faria

Ein Möbel mit Charakter. Die Serie «Canáná» ist eine Kooperation zwischen dem Künstler Cris Faria und mijong architecture. Ziel war die die Entwicklung einer Serie von zugänglichen und leicht zu montierenden Bänken. Die Terminologie «Canáná» ist ein Hinweis auf die Indianer Südamerikas und bedeutet - Bank - in der Apiacá-Sprache der Tapajos. Die Bänke in ihrer Form sind ein Hinweis auf ihre grafische Identität. Jede Bank weist durch individuelle Details einen eigenen Charakter auf.





adzipei



mocoê



moapei



machinhato

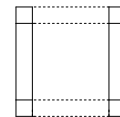
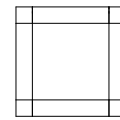


coaivetê

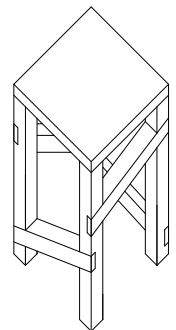


apotama

plan



perspective



élévations

