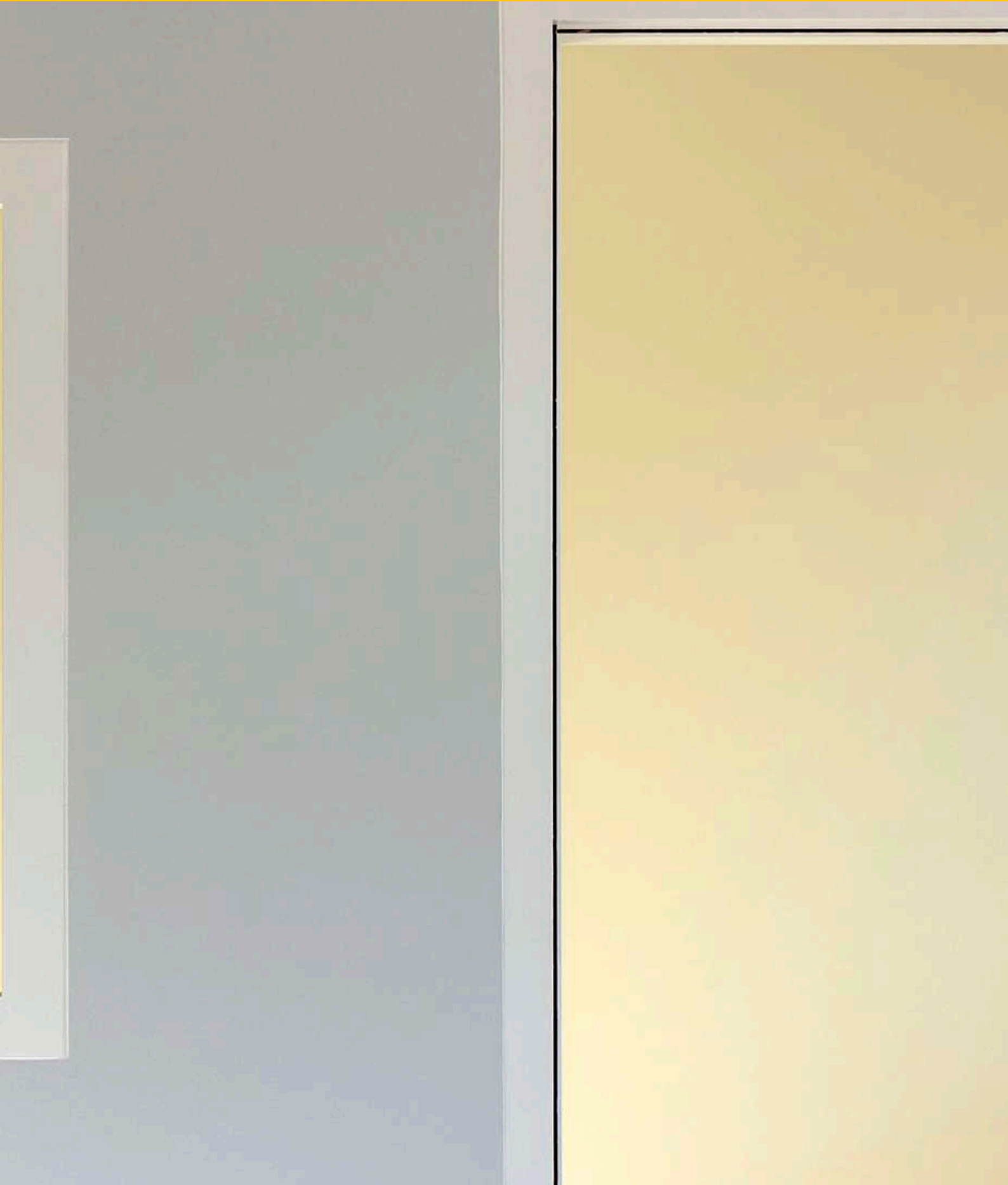


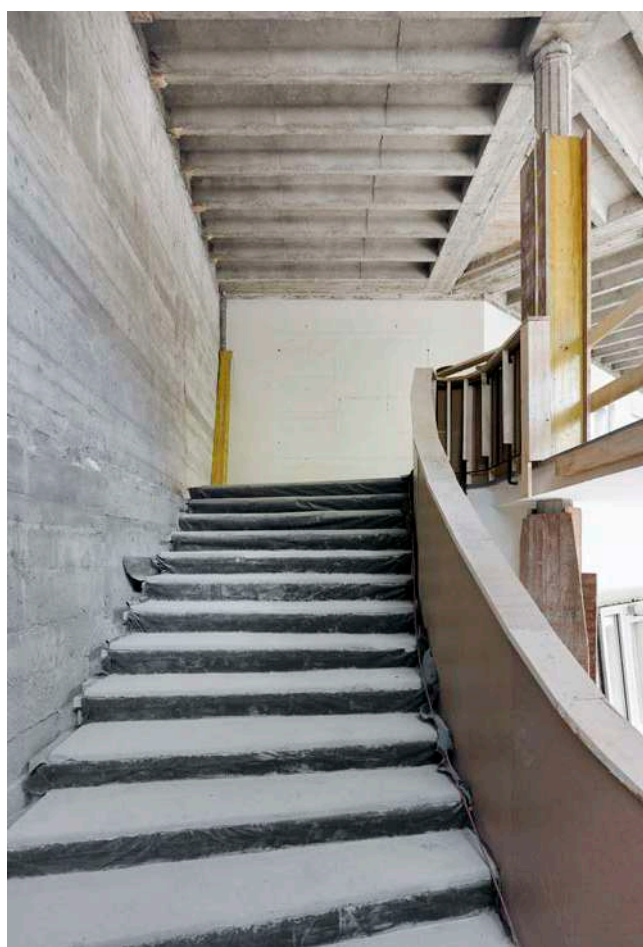
Crèche des châteaux



Sion, Valais



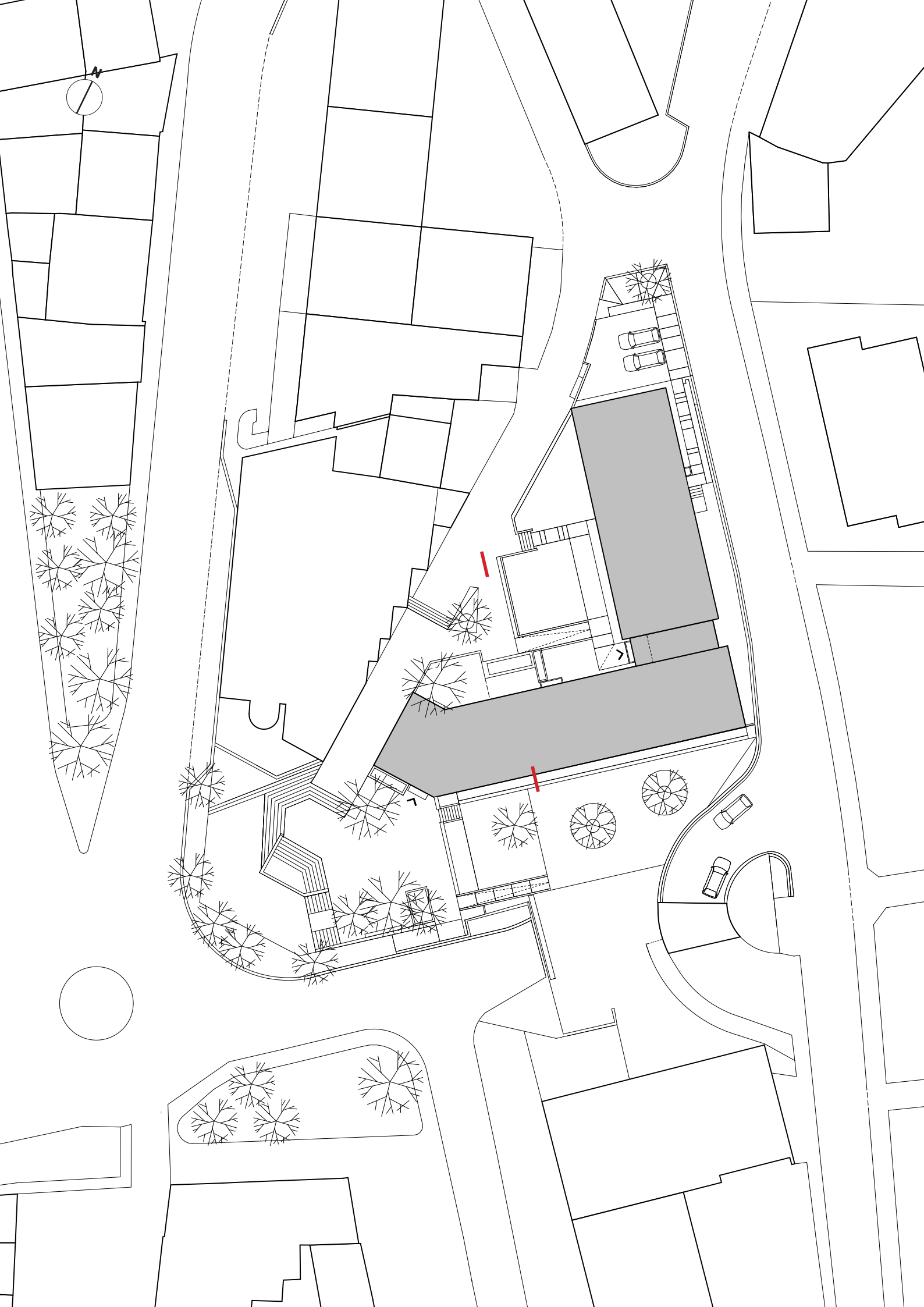
Le bâtiment de l'école a pour dessin d'accueillir une structure crèche-nurserie pour la partie nord de la ville de Sion. Pour ce faire, le bâtiment doit répondre aux normes sismiques et énergétiques. Le concept des matériaux et des couleurs est basé d'une part sur les éléments patrimoniaux structurants et d'autre part sur les couleurs et les formes géométriques appréhendées par les enfants suivant leur développement. Les grands escaliers, le foyer et la façade sont restaurés dans l'esprit du temps. Les boîtes intérieures structurent l'espace à vivre et abritent les espaces servants.





Ziel des Projekts ist es, eine Krippe im bestehenden Schulgebäude unterzubringen. Dazu musste das Gebäude auf Erdbebensicherung und moderne Energiestandards gebracht werden. Das Konzept der Materialien und Farben basiert auf den charakteristischen und historischen Elementen des ursprünglichen Gebäudes und den Farben und geometrischen Formen, die von Kindern je nach Alter entwicklungspsychologisch wahrgenommen werden. Die grosse Treppe, der Eingangsbereich und die Fassade wurden dem Zeitgeist entsprechend restauriert. Die eingesetzten Innenboxen strukturieren den Wohnraum und nehmen die Wirtschaftsräume auf.





Type **Transformation / Rénovation**
Typologie **Education**
Projet | Construction **2019**
Maître de l'ouvrage **Ville de Sion**
Photos **Johannes Marburg**

Typ **Umbau / Sanierung**
Typologie **Bildung und Erziehung**
Projekt / Erstellung **2019**
Bauherrschaft **Stadt Sitten**
Photos **Johannes Marburg**

49
50

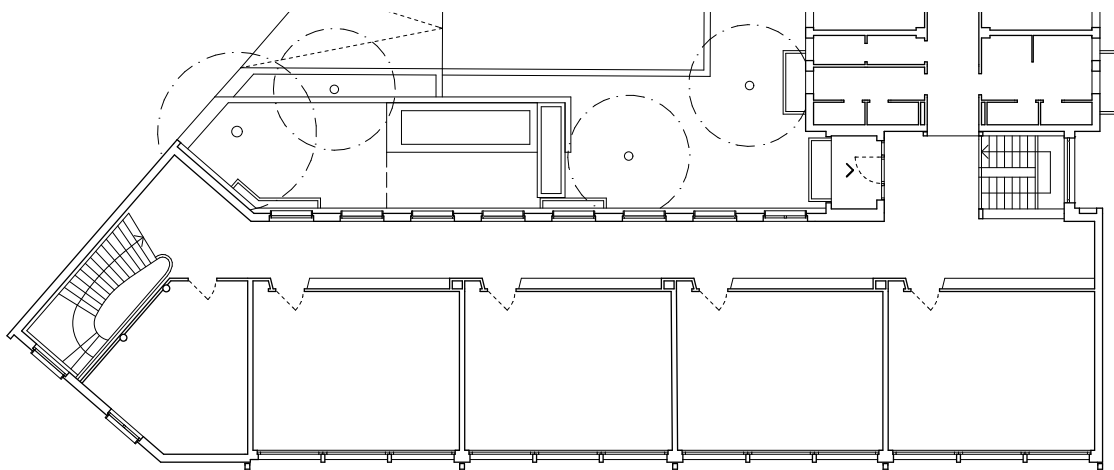
| 0 | 2 | 4 | 6 | 10 m

Coupe transversale
Querschnitt



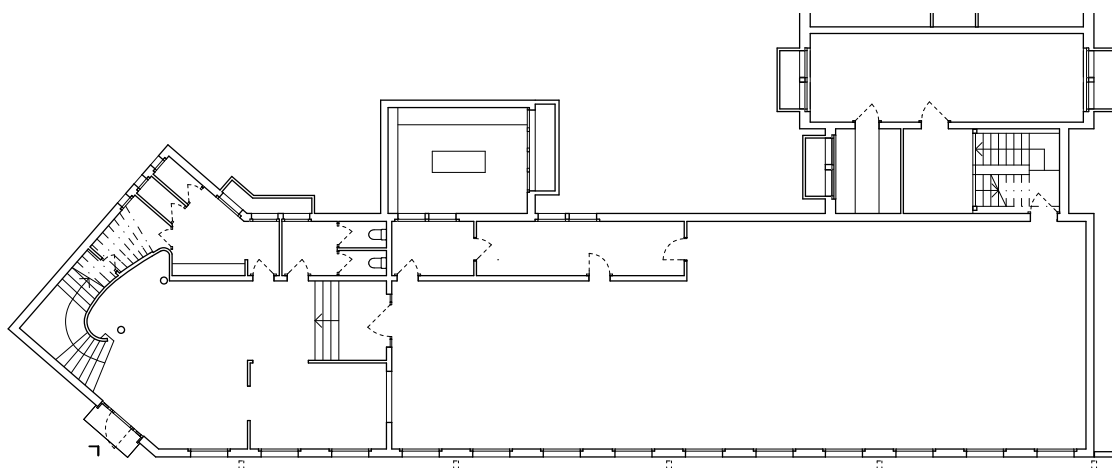
Etage avant rénovation

1. OG nach Umbau



Rez-de-chaussée avant rénovation

EG nach Umbau



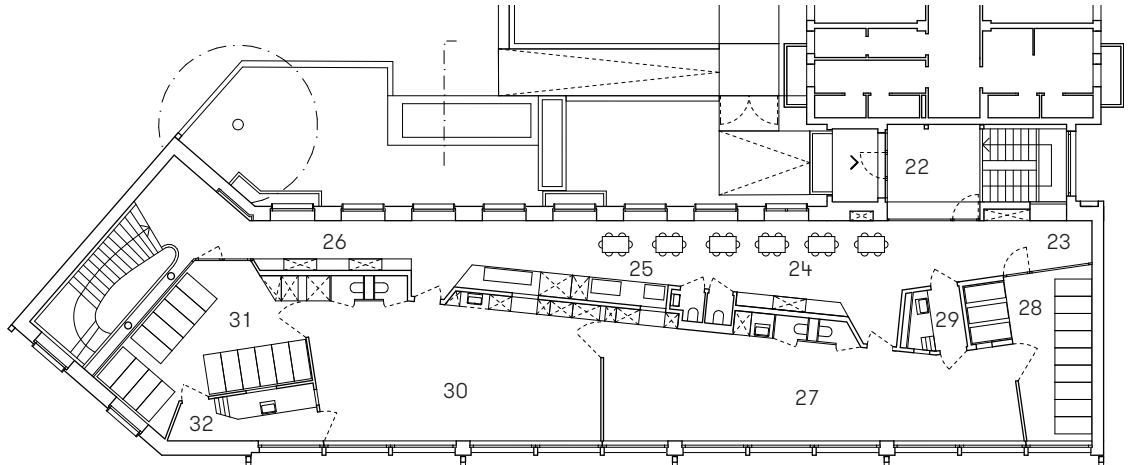
Etage après rénovation

1. OG nach Umbau

- 22. Entrée Eingang**
- 23. Vestiaires Umkleide**
- 24. Réfectoire Esssaal**
- 25. Cuisine Küche**

- 26. Vestiaires Umkleide**
- 27. Activité Aktivität**
- 28. Repos Ruheraum**
- 29. Soins Pflege**

- 30. Activité Aktivität**
- 31. Repos Ruheraum**
- 32. Soins Pflege**



Rez-de-chaussée après rénovation

EG nach Umbau

- 01. Entrée Eingang**
- 02. L. Poussettes Kinderwagen**
- 03. WC Handicapé WC Personal**
- 04. Vestiaires Umkleide**
- 05. Activité Aktivität**
- 06. Repos Ruheraum**
- 07. Soins Pflege**
- 08. Activité Aktivität**
- 09. Repos Ruheraum**

- 10. Bureau Büro**
- 11. Bureau Büro**
- 12. Cuisine Küche**
- 13. Réfectoire Esssaal**
- 14. Activité Aktivität**
- 15. Activité Aktivität**

- 16. Soins Pflege**
- 17. Repos Ruheraum**
- 18. Repos Ruheraum**
- 19. Repos Ruheraum**
- 20. Buanderie Wäscheraum**
- 21. L. Technique Technik**

