



École



Martigny-Croix, Valais



Profitant de la mise aux normes sismique et énergétique de l'école de Martigny-Croix, cette dernière est densifiée afin d'accueillir de nouvelles classes. Un nouveau volume, positionné au cœur de l'ensemble et largement ouvert sur la cour intérieure, vient le compléter. Les qualités intrinsèques du bâtiment existant soit sa structure, son architecture et sa matérialité sont maintenues, valorisées et complétées. Le nouveau volume s'inscrit dans la continuation du langage architectural présent. La rénovation devient un ensemble unitaire et vivant. L'accent est mis sur la qualité des vues et transparences intérieures. L'orientation du nouvel ensemble est multiple. Les modifications programmatiques apportées à l'arrière du bâtiment permettent une meilleure intégration de la programmation des aménagements extérieurs existants. La qualité de l'intervention réside dans la densité obtenue, tant au niveau programmatique, spatial qu'en termes d'emprise au sol.

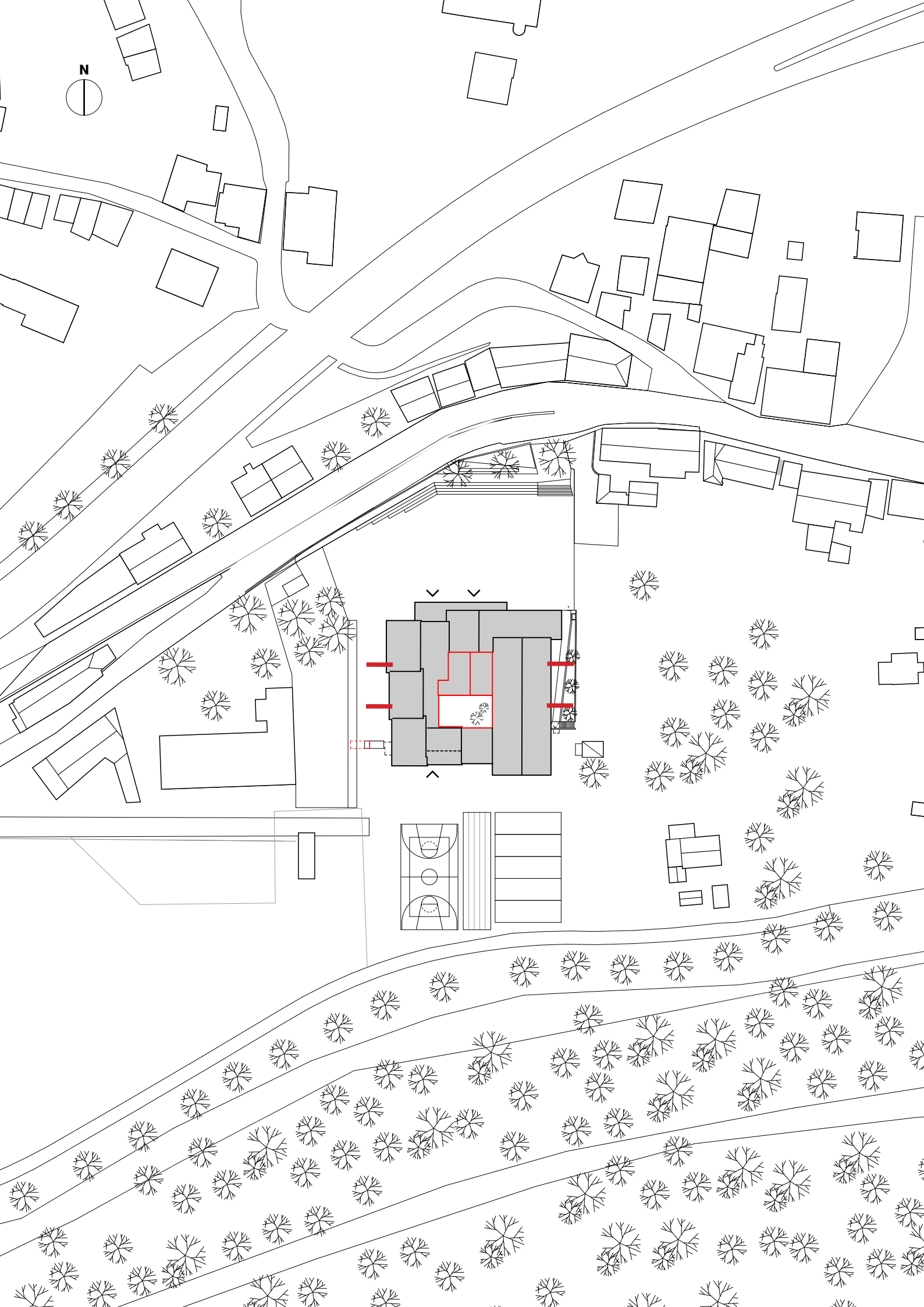




Das Schulhaus Martigny-Croix wurde umfassend saniert, um den geltenden Normen für Erdbebensicherheit und Energiestandard zu entsprechen. Das architektonische Sanierungskonzept optimiert das bestehende Raumprogramm und lässt neue, benötigte Räume entstehen. Ein neues Volumen findet im Herzen des Schulhauses seinen Platz. Die Qualitäten des bestehenden Schulhauses wie Struktur, Architektur und Materialisierung bleiben erhalten, werden verstärkt und ergänzt.

Der Neubau definiert neue volumetrische Bezüge und Aussenräume. Der Umbau im hinteren Teil des bestehenden Gebäudes stellt den direkten Bezug zwischen Aussen- und Innenräumen her. Die Ausrichtung des neuen Komplexes ist vielfältig. Die programmatischen Änderungen an der Rückseite des Gebäudes ermöglichen eine bessere Integration der bestehenden Aussenanlagen. Die Qualität des Projektes liegt in der Verdichtung des Raumprogramms und der Verbesserung der Raumqualitäten. Die kompakte Bauweise ermöglicht es, den Eingriff in das vorhandene Terrain gering zu halten. Die Sanierung unterstreicht und verstärkt die lebhafteste Identität der Anlage.





Type **Transformation / Rénovation**
Typologie **Education**
Projet | Construction **2018**
Maître de l'ouvrage **Commune de Martigny-Combe**
Photos **Johannes Marburg**

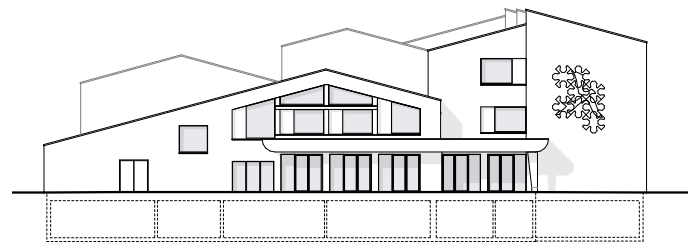
Typ **Umbau / Sanierung**
Typologie **Bildung**
Projekt / Erstellung **2018**
Bauherrschaft **Gemeinde Martigny-Combe**
Photos **Johannes Marburg**

65

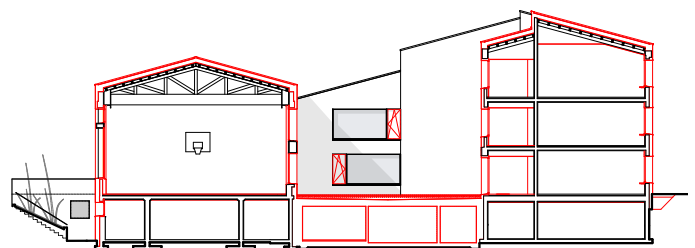
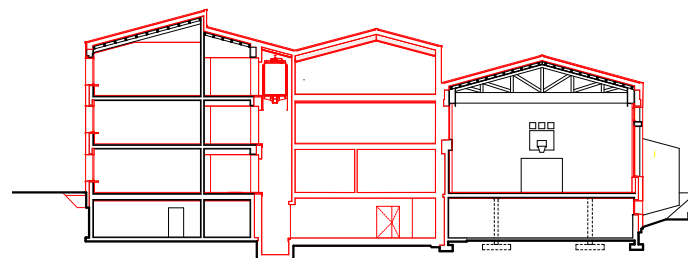
66

| 0 | 2 | 4 | 6 | 10 m

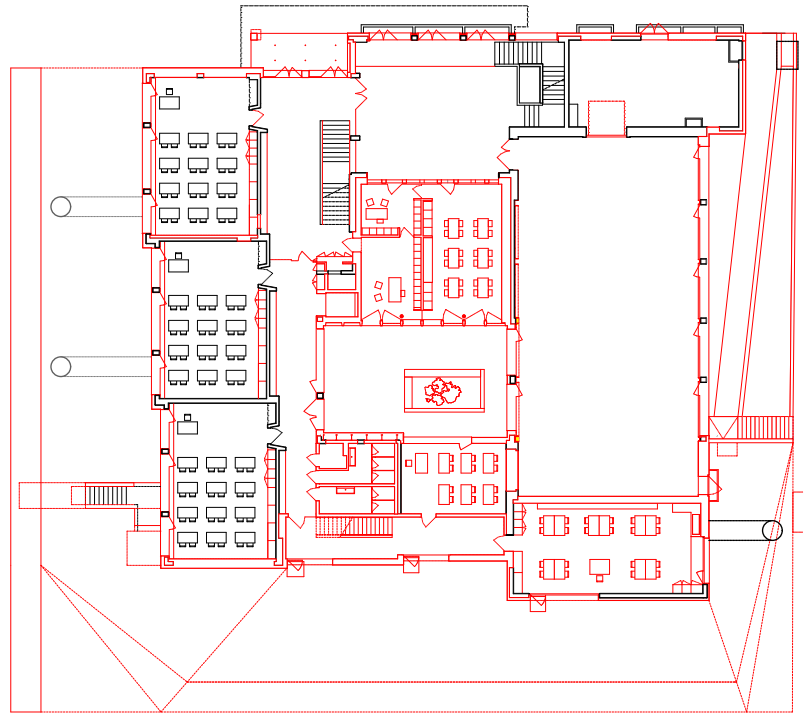
Façade nord
Nord Fassade



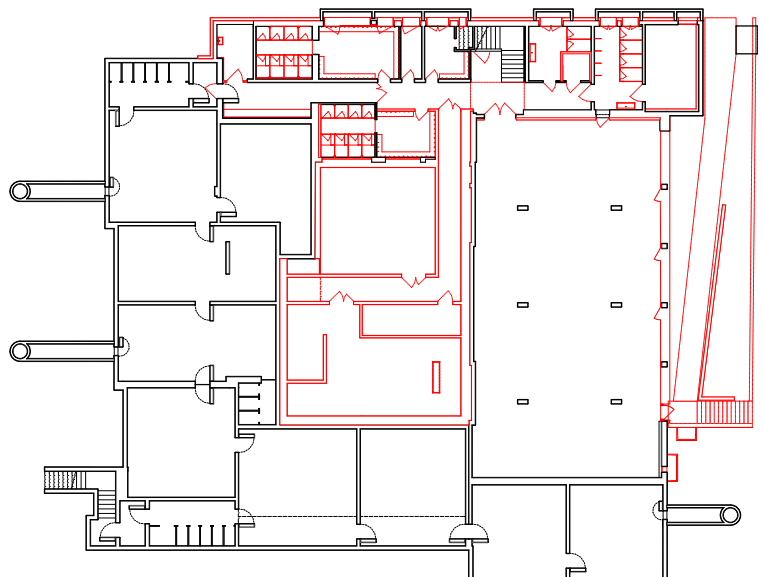
Coupes transversales
Querschnitt



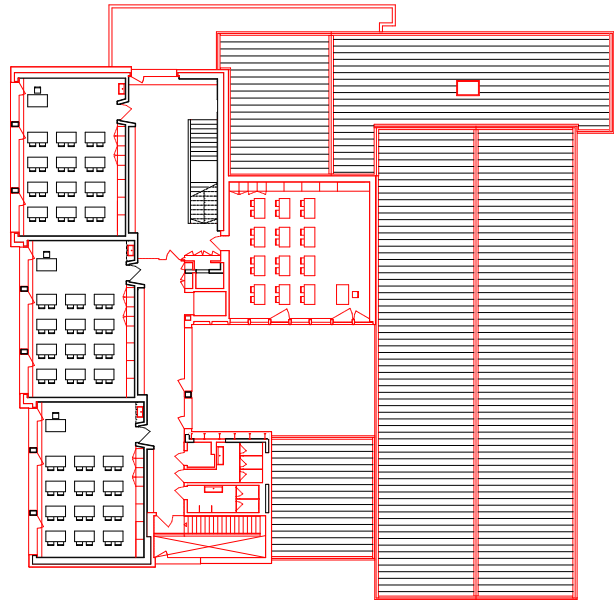
Rez-de-chaussée
EG



Sous sol
UG



Etage 2
2. OG



Etage 1
1. OG

